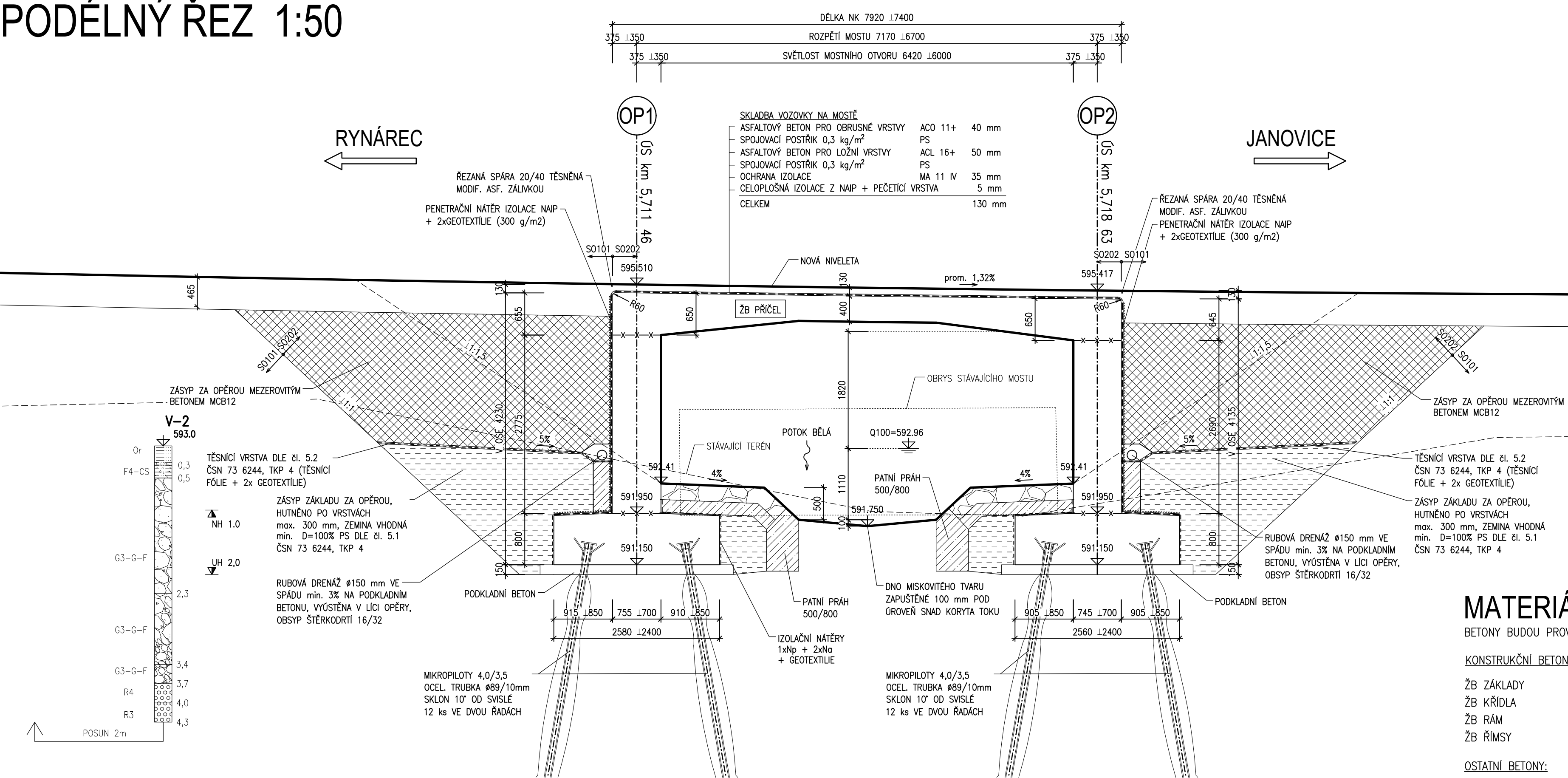


PODÉLNÝ ŘEZ 1:50



MATERIÁLY

BETONY BUDOU PROVEDENY DLE ČSN EN 206+A2

KONSTRUKČNÍ BETONY:

ŽB ZÁKLADY	C25/30 XA1, XD1, XC4	(CZ,F.1.2) – CI 0,2; D _{max} 22 – S3
ŽB KŘÍDLA	C30/37 XF2, XD1, XC4	(CZ,F.1.2) – CI 0,2; D _{max} 22 – S3
ŽB RÁM	C30/37 XF2, XD1, XC4	(CZ,F.1.2) – CI 0,2; D _{max} 22 – S3
ŽB ŘÍMSY	C30/37 XF4, XD1, XC4	(CZ,F.1.2) – CI 0,2; D _{max} 16 – S4

OSTATNÍ BETONY:

BETONOVÉ LOŽE	C25/30n XF3	(CZ,F.1.2) – CI 1,0; D _{max} 22 – S3
BETONOVÉ PRAHY	C25/30n XF3	(CZ,F.1.2) – CI 1,0; D _{max} 22 – S3
PODKLADNÍ BETON OPĚR	C12/15n X0	(CZ,F.1.2) – CI 1,0; D _{max} 22 – S3
PODKLADNÍ BETON POD RUB. DRENÁŽ	C12/15n X0	(CZ,F.1.2) – CI 1,0; D _{max} 22 – S3

VÝZTUŽ:

BETONÁŘSKÁ VÝZTUŽ

B500 B

AKCE

III/11255 Rynárec - Janovice, most ev. č. 11255-3

STAVEBNÍK:

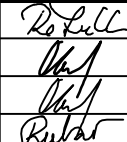
Kraj Vysočina
Žižkova 1882/57
587 33 Jihlava

INVESTOR:

Krajská správa a údržba silnic Vysočiny, příspěvková organizace
Kosovská 1122/16
586 01 Jihlava 1

D
SO 202

SOUŘADNICOVÝ SYSTÉM : S-JTSK
VÝŠKOVÝ SYSTÉM : Bpv

VEDOUČÍ PROJEKTANT	Ing. Martin ŘEHULKA			PROJEKČNÍ KANCELÁŘ PRIS spol. s r.o.	
ZODPOVĚDNÝ PROJEKTANT	Ing. Rostislav OTEVŘEL			OSOVÁ 20, 625 00 BRNO	
VYPRACOVAL	Ing. Rostislav OTEVŘEL				
KONTROLOVAL	Ing. Jiří ŠRUBAŘ				
KRAJ	VYSOČINA	OBJEDNATEL DOKUMENTACE	Krajská správa a údržba silnic Vysočiny, p.o.		
III/11255 Rynárec - Janovice, most ev. č. 11255-3 SO 201 Most ev.č. 11255-3			DATUM	01/2024	
			FORMÁT	4 x A4	
			MĚŘÍTKO	1:50	
			ÚČEL	PDPS	
			ČÍS. ZAKÁZKY	18009	
NÁZEV OBJEKTU	SO 201 Most ev.č. 11255-3		ARCHIVNÍ ČÍS.		
NÁZEV PŘÍLOHY			ČÍS. SOUPRAVY	PŘÍLOHA	
PODÉLNÝ ŘEZ				4	